

NOCCIOLO

Info n. 6

Del 06/04/2022



AGGIORNAMENTO TECNICO

ANDAMENTO CLIMATICO

SITUAZIONE FENOLOGICA

ERIOFIDE

TUTELA DEI PRONUBI

COCCINIGLIA: segnalata presenza

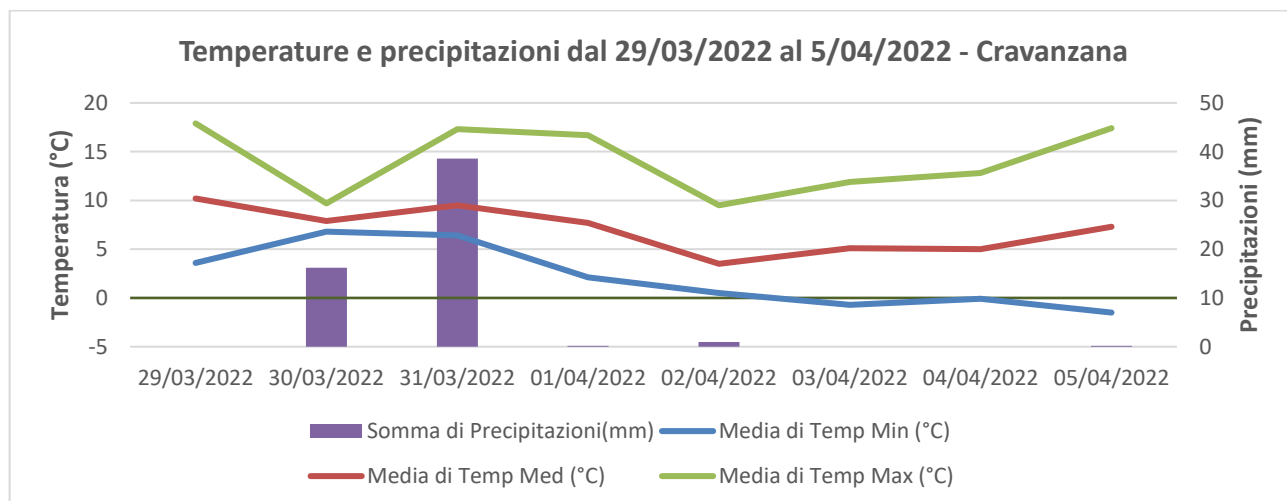
Aggiornamento scatole di svernamento CIMICE ASIATICA

ANDAMENTO CLIMATICO

La pioggia caduta nelle giornate del 30 e 31 marzo ha progressivamente lasciato il posto al tempo stabile anche se caratterizzato da passaggi nuvolosi e velature. Un aumento delle temperature è previsto per le giornate di giovedì e venerdì.

In figura la situazione meteo registrata presso la Stazione di Cravanzana (CN) nell'ultima settimana.

Le temperature massime giornaliere hanno raggiunto valori di 17,9°C, leggermente inferiori a quelli della settimana precedente, mentre le minime hanno toccato valori di -1,5°C il 05/04. Temperature medie comprese tra i 7 e 10°C, anche in questo caso leggermente inferiori rispetto a quelli della settimana precedente. Precipitazioni concentrate nelle giornate del 30 con 16,2 mm e del 31 marzo con 38,6 mm.



SITUAZIONE FENOLOGICA

Diminuisce la difformità di sviluppo fenologico sul territorio. In generale ci ritroviamo in quasi tutte le zone allo stadio tra 3^a e 3-4^a foglia, con variazioni più o meno marcate nelle zone tardive ed anticipate.

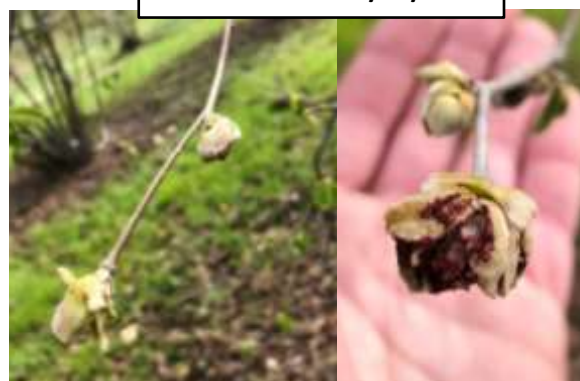
Tabella 1. Fasi fenologiche del nocciolo per provincia

Provincia	Fase ciclo vegetativo
Alessandria	3-4 ^a foglia
Asti	Terza foglia
Biella	3-4 ^a foglia
Cuneo	Terza foglia
Torino	Terza foglia
Vercelli	3-4 ^a foglia





CRAVANZANA 06/04/2022



MONITORAGGIO/TRATTAMENTO ERIOFIDE

La migrazione dell'eriofide si verifica quando le temperature massime giornaliere risultano essere > 15°C e le temperature medie intorno ai 9°C. In alcune aree non sono ancora stati raggiunti i valori indicati, laddove le gemme gallate non siano ancora aperte si consiglia di continuare il monitoraggio dell'acaro per poter posizionare il trattamento nel momento più idoneo.

Nelle **zone anticipate e ben esposte** si segnala la **migrazione dell'eriofide galligeno**. Si consiglia, dove non ancora effettuato, di attuare il **primo trattamento**.

I principi attivi consigliati dal Disciplinare di Produzione Integrata per il controllo dell'eriofide *Phytoptus avellanae*, sono riportati nella tabella sottostante.

AVVERSITA'	PRINCIPIO ATTIVO	FORMULATO COMMERCIALE	DOSE g-mL/hL	DOSE kg-L/ha	CARENZA gg	LIMITAZIONI D'USO E CONSIGLI APPLICATIVI
ERIOFIDE GALLIGENO	CLOFENTEZINE	APOLLO SC	40	0,4	50	Al massimo 1 intervento all'anno
	ZOLFO	THIOPRON, TIOVIT L ecc	varia	varia	-	Per il numero massimo di interventi fare riferimento alle etichette dei diversi formulati commerciali

TUTELA DEI PRONUBI

Nel caso del nocciolo con fioritura invernale occorre fare attenzione ai trattamenti effettuati in primavera in concomitanza con la fioritura di altre colture (es. *Tarassacum officinalis*, *Lamium purpurea* ecc.) presenti nel cotico erboso ed attrattive per gli insetti impollinatori.

Alcune indicazioni utili a protezione dei pronubi:

- sfalcio interfilari per evitare che le api siano attratte da fioriture di erbe spontanee.
- effettuare trattamenti alla sera, dopo il tramonto: in quel momento le api si ritirano negli alveari.



COCCINIGLIA DEL NOCCIOLO: segnalata presenza

Nelle località in cui è segnalata presenza di cocciniglia *Eulecanium coryli*, si consiglia di intervenire con **OLIO MINERALE**, si sottolinea di **non applicare con temperature inferiori a 5°C e distribuire su vegetazione asciutta. Posticipare la distribuzione di formulati contenenti zolfo di almeno 21 giorni.**

Aggiornamento scatole di svernamento CIMICE ASIATICA

I dati provenienti dalla scatola di svernamento indicano, complessivamente nella quattordicesima settimana (04/04/2022-08/04/2022), una fuoriuscita di adulti di cimice asiatica pari al **46,83%**.