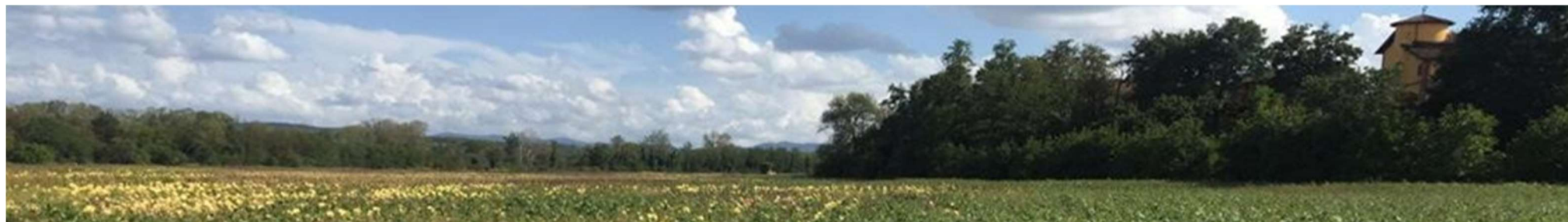


## CORSI PER AZIENDE AGRICOLE

CSR 2023-2027 Intervento SRH03 – Formazione degli imprenditori agricolo – Bando 1/2023



20/11/2025 La Gestione agronomica per una buona qualità dei prodotti:

**L'importanza della gestione agronomica per una buona qualità dei cereali**

**Presso C.na Romanengo – Strada Vallemme, 15 – CAPRIATA D'ORBA ore 9**

**OBBLIGO DI PRENOTAZIONE entro il 10/11 – posti limitati**

**Destinatari e requisiti per l'ammissione:** I destinatari sono gli imprenditori agricoli, gli addetti alle imprese operanti nei settori agricoltura, zootecnia e le microimprese operanti in zona rurale (sede operativa in comune classificato in zona rurale ai sensi del CSR 2023-2027).

**Obiettivi formativi:** Pratiche sostenibili nella coltivazione sono direttamente collegate alla qualità del prodotto finale. Il corso ha l'obiettivo di accompagnare i discenti nell'approfondimento di tali pratiche come soluzione alle principali problematiche legate alla qualità dei cereali autunno-vernini.

Il corso si svolge in parte in aula ed in parte in campo. Nella parte in aula dopo la formazione di base ogni partecipante viene coinvolto in una simulazione per la propria azienda od una azienda case study. Nello specifico si analizzeranno i dati raccolti durante gli ultimi due anni presso CASCINA ROMANENGO. Seguirà una parte in campo per analizzare le soluzioni agronomiche adottate dalla azienda ospitante e discutere sulle pratiche messe in campo.

**Finalità formative:** Fornire ai partecipanti gli elementi necessari per aggiornare le proprie conoscenze per il miglioramento della qualità dei cereali vernini partendo dalla corretta gestione agronomica

**Modalità formativa:** Presenza **Durata:** vedi tabella. Obbligo di frequenza per almeno l'75% del percorso formativo.

**Gratuito** per i gli imprenditori agricoli, gli addetti alle imprese operanti nei settori agricoltura, zootecnia per i corsi riguardanti la produzione e la commercializzazione dei prodotti agricoli elencati nell'allegato I del TFUE. Il corso è finanziato dalla Regione Piemonte che erogherà un voucher nell'ambito del SRH03/1/2023 fino al valore massimo di 1350€ per allievo.

**Gratuito** per le microimprese operanti in zona rurale (ovvero con sede operativa in comune classificato in zona rurale ai sensi del CSR 2023-2027). Il corso è finanziato dalla Regione Piemonte ai sensi dei Regolamenti UE n. 2013/1407, 1408/2013, 2014/717 (De Minimis) come da pubblicazione su GU europea L 352 del 24/12/2013 pag. 1, qualora la concessione dell'aiuto comporti il superamento del massimale De Minimis pertinente alla microimpresa, questo non verrà concesso. La Regione Piemonte procederà alla verifica e comunicazione del superamento al momento dell'iscrizione.

### PROGRAMMA:

9:00-10:30– Tommaso Gaifami

*Le prove agroecologiche su Cascina Romanengo*

- Presentazione delle prove condotte in campo
- Metodologie utilizzate e risultati preliminari
- Prima restituzione e feedback interattivo con discussione partecipativa

10:30-13:00– Giacomo Accorsi

*Standard qualitativi dei cereali autunno vernini*

- Parametri di qualità e normativa
- Analisi delle problematiche comuni e delle sfide di conformità

*Pratiche agronomiche e qualità dei prodotti*

- Tecniche di agricoltura rigenerativa
- Effetti sulla qualità dei cereali vernini
- Case studies e testimonianze

14:00-15:00–Giacomo Accorsi

*Tecniche e strategie di gestione del rischio di non conformità*

- Strumenti di pianificazione e monitoraggio
- Approccio preventivo e correttivo

15:00-18:00

*Sessione pratica in campo e osservazione delle pratiche – Giacomo Accorsi e Tommaso Gaifami*

- Osservazione e confronto diretto con i partecipanti

È prevista una frequenza obbligatoria di almeno il 75% delle ore di lezione.

Al termine dei corsi verrà rilasciato un attestato di frequenza (per i corsi inferiori alle 24 ore) e attestato di frequenza e profitto (per i corsi superiori alle 24 ore)

N.B. Il corso potrà essere avviato con l'adesione di almeno 7 partecipanti, fino ad esaurimento della disponibilità dei posti (25). Eventuali uditori sono ammessi solo alle attività corsuali e seminariali (no prove pratiche) fino alla capacità massima ricettiva della sala.

Adesioni e informazioni presso:

Il catalogo completo e le singole locandine dei corsi sono visionabili sul sito <https://www.ciaconsulenzepiemonte.it>

Per l'iscrizione e informazioni: Segreteria didattica CIA CONSULENZE PIEMONTE - UL 2 – Alessandria (AL): tel. 0131/086007 Mail: [s.perico@cia.it](mailto:s.perico@cia.it)